

«РАССМОТРЕНО»

Начальник отдела архитектуры и  
градостроительства  
администрации ГО г. Стерлитамак

\_\_\_\_\_

подпись

\_\_\_\_\_

ФИО

«\_\_\_\_\_» \_\_\_\_\_ 2021г.

**Документация по планировке территории (в составе проекта планировки территории, проекта межевания территории), в кадастровом квартале 02:44:210801 в районе улиц Караная Муратова, Магистральная с целью выделения элементов планировочной структуры, установления границ земельных участков, установления границ зон планируемого размещения объектов капитального строительства, определения местоположения границ образуемых и изменяемых земельных участков для застройки многоквартирными 2-6-этажными жилыми домами, многоквартирными домами от 6 этажей и выше**

СФ-21-23-ПМТ

ОСНОВНАЯ ЧАСТЬ

Директор  
ООО СЗ «Альянс-групп»

\_\_\_\_\_ Софьян С. В.  
подпись \_\_\_\_\_ ФИО

«\_\_\_\_\_» \_\_\_\_\_ 2021г

М.П.

Главный инженер  
ООО «СФЕРА»

\_\_\_\_\_ Трубинов А. Е.  
подпись \_\_\_\_\_ ФИО

«\_\_\_\_\_» \_\_\_\_\_ 2021г

М.П.

Главный архитектор  
ООО «СФЕРА»

\_\_\_\_\_ Гогель Е. В.  
подпись \_\_\_\_\_ ФИО

«\_\_\_\_\_» \_\_\_\_\_ 2021г

М.П.

2021 г.

*Документация по планировке территории (в составе проекта планировки территории, проекта межевания территории), в кадастровом квартале 02:44:210801 в районе улиц Караная Муратова, Магистральная с целью выделения элементов планировочной структуры, установления границ земельных участков, установления границ зон планируемого размещения объектов капитального строительства, определения местоположения границ образуемых и изменяемых земельных участков для застройки многоквартирными 2–6–этажными жилыми домами, многоквартирными домами от 6 этажей и выше*

*Пояснительная записка*

*СФ-21-23-ПМТ.ПЗ*

Содержание тома									
Обозначение			Наименование				Примечание		
СФ-21-23-ПМТ.ПЗ.СТ			Содержание						
СФ-21-23-ПМТ.АК			Авторский коллектив						
СФ-21-23-ПМТ.ПЗ			Пояснительная записка						
			1 Перечень и сведения о площади образуемых земельных участков, в том числе возможные способы их образования						
			2 Перечень и сведения о площади образуемых земельных участков, которые будут отнесены к территориям общего пользования или имуществу общего пользования, в том числе в отношении которых предполагаются резервирование и (или) изъятие для государственных или муниципальных нужд						
			3 Вид разрешенного использования образуемых земельных участков в соответствии с проектом планировки территории						
			4 Сведения о границах территории, в отношении которой утвержден проект межевания, содержащие перечень координат характерных точек этих границ в системе координат, используемой для ведения Единого государственного реестра недвижимости						
			ПРИЛОЖЕНИЕ А - Ведомость координат поворотных точек земельных участков						
			ПРИЛОЖЕНИЕ Б - Ведомость координат поворотных точек границ сервитутов						

## Список авторского коллектива

Главный инженер проекта

А. Е. Трудников

Главный архитектор

Е. В. Гогель

Главный специалист

О. В. Князькина

Инженер

О. Е. Харитонова

Инженер

Е. В. Попов

					СФ-21-23-ППТ.АК				
Изм.	Лист	№ докум.	Подпись	Дата					
					Авторский коллектив	Лит.	Лист	Листов	
ГИП		Трульников А. Е.						1	
Разработал		Харитонова О.Е.				ООО «СФЕРА»			
Н. Контр.		Попов Е. В.							



**1 Перечень и сведения о площади образуемых земельных участков,  
в том числе возможные способы их образования**

Территория, подлежащая межеванию, ограничена красными линиями, утверждаемыми в составе проекта планировки территории.

Проектом межевания определены площади и границы земельных участков под размещение многоквартирной жилой застройки, социальных и торговых объектов, зону благоустройства, улично-дорожную сеть.

В соответствии со статьей 43 Градостроительного кодекса Российской Федерации проект межевания территории разрабатывается в целях определения местоположения границ, образуемых и изменяемых земельных участков, предназначенных для размещения объектов капитального строительства.

**Таблица 1.1 – Перечень и сведения о площади образуемых земельных участков**

Условный № земельного участка	Цель использования	Категория земель	Тип земельного участка	Площадь проектная, м²
341	Жилой дом	Земли населённых пунктов	образуемый	16611,76
342	Жилой дом	Земли населённых пунктов	образуемый	20921,92
343	Жилой дом	Земли населённых пунктов	образуемый	20397
344	Жилой дом	Земли населённых пунктов	образуемый	24205,96
345	Жилой дом	Земли населённых пунктов	образуемый	22075,44
346	Жилой дом	Земли населённых пунктов	образуемый	13662,26
347а	Жилой дом	Земли населённых пунктов	образуемый	12529,88
347б	Жилой дом	Земли населённых пунктов	образуемый	17505,86
348	Жилой дом	Земли населённых пунктов	образуемый	14718,65
349	Жилой дом	Земли населённых пунктов	образуемый	17716,54
3410	Дошкольное образование (детский сад)	Земли населённых пунктов	образуемый	6486,83
3411	Магазин	Земли населённых пунктов	образуемый	4747,65
3412	Озеленение	Земли населённых пунктов	образуемый	13238
3413	Озеленение	Земли населённых пунктов	образуемый	2143,15
3414	ЛЭП	Земли населённых пунктов	образуемый	25292,63

<i>Условный № земельного участка</i>	<i>Цель использования</i>	<i>Категория земель</i>	<i>Тип земельного участка</i>	<i>Площадь проектная, м²</i>
3415	Дорога	Земли населённых пунктов	образуемый	9995,49
3416	Улица	Земли населённых пунктов	образуемый	3607,14
3417	Улица	Земли населённых пунктов	образуемый	11886,96
3418	Улица	Земли населённых пунктов	образуемый	25742,22
3419	Улица	Земли населённых пунктов	образуемый	15147,96
3420	ТП	Земли населённых пунктов	образуемый	154,44
3421	ТП	Земли населённых пунктов	образуемый	154,44
3422	ТП	Земли населённых пунктов	образуемый	154,44
3423	ТП	Земли населённых пунктов	образуемый	154,44
3424	ТП	Земли населённых пунктов	образуемый	154,44
3425	ТП	Земли населённых пунктов	образуемый	154,44

*Таблица 1.2 – Способы образования земельных участков*

<i>Условный № земельного участка</i>	<i>Способ образования</i>
341	Образование земельного участка, путем перераспределения земельного участка с кадастровым номером 02:44:210801:3190 и 02:44:210801:3193, с сохранением в измененных границах.
342	Образование земельного участка, путем перераспределения земельного участка с кадастровым номером 02:44:210801:3190 и 02:44:210801:3193, с сохранением в измененных границах.
343	Образование земельного участка, путем перераспределения земельного участка с кадастровым номером 02:44:210801:3190 и 02:44:210801:3193, с сохранением в измененных границах.
344	Образование земельного участка, путем раздела земельного участка с кадастровым номером 02:44:210801:3190, с сохранением в измененных границах.
345	Образование земельного участка, путем раздела земельного участка с кадастровым номером 02:44:210801:3190, с сохранением в измененных границах.
346	Образование земельного участка, путем раздела земельного участка с кадастровым номером 02:44:210801:3190, с сохранением в измененных границах.
347а	Образование земельного участка, путем раздела земельного участка с кадастровым номером 02:44:210801:3190, с сохранением в измененных границах.
347б	Образование земельного участка, путем раздела земельного участка с кадастровым номером 02:44:210801:3190, с сохранением в измененных границах.
348	Образование земельного участка, путем раздела земельного участка с кадастровым номером 02:44:210801:3190, с сохранением в измененных границах.
349	Образование земельного участка, путем раздела земельного участка с кадастровым номером 02:44:210801:3190, с сохранением в измененных границах.

<i>Условный № земельного участка</i>	<i>Способ образования</i>
3410	Образование земельного участка, путем раздела земельного участка с кадастровым номером 02:44:210801:3190, с сохранением в измененных границах.
3411	Образование земельного участка, путем раздела земельного участка с кадастровым номером 02:44:210801:3190 и 02:44:210801:3193, с сохранением в измененных границах.
3412	Образование земельного участка, путем раздела земельного участка с кадастровым номером 02:44:210801:3190, с сохранением в измененных границах.
3413	Образование земельного участка, путем раздела земельного участка с кадастровым номером 02:44:210801:3190, с сохранением в измененных границах.
3414	Образование земельного участка, путем перераспределения земельного участка с кадастровым номером 02:44:210801:3190 и 02:44:210801:3193, с сохранением в измененных границах.
3415	Образование земельного участка, путем перераспределения земельного участка с кадастровым номером 02:44:210801:3190 и 02:44:210801:3193, с сохранением в измененных границах.
3416	Образование земельного участка, путем перераспределения земельного участка с кадастровым номером 02:44:210801:3190 и 02:44:210801:3193, с сохранением в измененных границах.
3417	Образование земельного участка, путем раздела земельного участка с кадастровым номером 02:44:210801:3193, с сохранением в измененных границах.
3418	Образование земельного участка, путем перераспределения земельного участка с кадастровым номером 02:44:210801:3190 и 02:44:210801:3194, с сохранением в измененных границах.
3419	Образование земельного участка, путем перераспределения земельного участка с кадастровым номером 02:44:210801:3190 и 02:44:210801:3194, с сохранением в измененных границах.
3420	Образование земельного участка, путем раздела земельного участка с кадастровым номером 02:44:210801:3190, с сохранением в измененных границах.
3421	Образование земельного участка, путем раздела земельного участка с кадастровым номером 02:44:210801:3190, с сохранением в измененных границах.
3422	Образование земельного участка, путем раздела земельного участка с кадастровым номером 02:44:210801:3190, с сохранением в измененных границах.
3423	Образование земельного участка, путем раздела земельного участка с кадастровым номером 02:44:210801:3190, с сохранением в измененных границах.
3424	Образование земельного участка, путем раздела земельного участка с кадастровым номером 02:44:210801:3190, с сохранением в измененных границах.
3425	Образование земельного участка, путем раздела земельного участка с кадастровым номером 02:44:210801:3190, с сохранением в измененных границах.

**2 Перечень и сведения о площади образуемых земельных участков, которые будут отнесены к территориям общего пользования или имуществу общего пользования, в том числе в отношении которых предполагаются резервирование и (или) изъятие для государственных или муниципальных нужд**

Данным проектом межевания территории предусмотрены образуемые земельные участки, которые будут отнесены к территориям общего пользования. Условные номера данных земельных участков: 3412, 3413, 3415, 3416, 3417, 3418, 3419.

**Таблица 2.1 – Перечень и сведения о площади образуемых земельных участков, которые будут отнесены к территориям общего пользования**

Условный № земельного участка	Цель использования	Площадь проектная, м²
3У12	Озеленение	13238
3У13	Озеленение	2143,15
3У15	Дорога	9995,49
3У16	Улица	3607,14
3У17	Улица	11886,96
3У18	Улица	25742,22
3У19	Улица	15147,96

*Земельные участки, в отношении которых предполагается резервирование и (или) изъятие для государственных или муниципальных нужд не предусмотрено.*

**3 Вид разрешенного использования образуемых земельных участков в соответствии с проектом планировки территории**

**Таблица 3.1 – Виды разрешенного использования образуемых земельных участков**

Условный № земельного участка	Планируемый вид разрешенного использования
3У1	Жилая застройка (Среднеэтажная жилая застройка 2.5)
3У2	Жилая застройка (Среднеэтажная жилая застройка 2.5)
3У3	Жилая застройка (Среднеэтажная жилая застройка 2.5)
3У4	Жилая застройка (Многоэтажная жилая застройка 2.6)
3У5	Жилая застройка (Многоэтажная жилая застройка 2.6)
3У6	Жилая застройка (Многоэтажная жилая застройка 2.6)
3У7а	Жилая застройка (Многоэтажная жилая застройка 2.6)
3У7б	Жилая застройка (Многоэтажная жилая застройка 2.6)
3У8	Жилая застройка (Многоэтажная жилая застройка 2.6)
3У9	Жилая застройка (Многоэтажная жилая застройка 2.6)
3У10	Образование и просвещение (дошкольное, начальное и среднее общее образование 3.5.1)
3У11	Магазины 4.4
3У12	Благоустройство территории 12.0.2
3У13	Благоустройство территории 12.0.2
3У14	Предоставление коммунальных услуг 3.1.1
3У15	Для обслуживания клинической инфекционной больницы. Улично-дорожная сеть 12.0.1
3У16	Земельные участки (территории) общего пользования 12.0
3У17	Земельные участки (территории) общего пользования 12.0
3У18	Земельные участки (территории) общего пользования 12.0
3У19	Земельные участки (территории) общего пользования 12.0

<i>Условный № земельного участка</i>	<i>Планируемый вид разрешенного использования</i>
<i>3420</i>	<i>Для обслуживания здания трансформаторной подстанции (Предоставление коммунальных услуг 3.1.1)</i>
<i>3421</i>	<i>Для обслуживания здания трансформаторной подстанции (Предоставление коммунальных услуг 3.1.1)</i>
<i>3422</i>	<i>Для обслуживания здания трансформаторной подстанции (Предоставление коммунальных услуг 3.1.1)</i>
<i>3423</i>	<i>Для обслуживания здания трансформаторной подстанции (Предоставление коммунальных услуг 3.1.1)</i>
<i>3424</i>	<i>Для обслуживания здания трансформаторной подстанции (Предоставление коммунальных услуг 3.1.1)</i>
<i>3425</i>	<i>Для обслуживания здания трансформаторной подстанции (Предоставление коммунальных услуг 3.1.1)</i>

**4 Сведения о границах территории, в отношении которой утвержден проект межевания, содержащие перечень координат характерных точек этих границ в системе координат, используемой для ведения Единого государственного реестра недвижимости**

*Таблица 4.1 – Перечень координат характерных точек границ территории, в отношении которой утвержден проект межевания*

<i>№Точки</i>	<i>Координата X</i>	<i>Координата Y</i>
<i>1</i>	<i>534610.47</i>	<i>1355580.30</i>
<i>2</i>	<i>534632.55</i>	<i>1355614.98</i>
<i>3</i>	<i>534707.03</i>	<i>1355731.76</i>
<i>4</i>	<i>534703.47</i>	<i>1355858.62</i>
<i>5</i>	<i>534702.14</i>	<i>1355906.15</i>
<i>6</i>	<i>534692.83</i>	<i>1356238.28</i>
<i>7</i>	<i>534690.41</i>	<i>1356324.02</i>
<i>8</i>	<i>534140.27</i>	<i>1356305.46</i>
<i>9</i>	<i>534161.08</i>	<i>1355565.70</i>

# ПРИЛОЖЕНИЕ А

## Ведомость координат поворотных точек земельных участков

№ Участка	№ Точки	Координата X	Координата Y
341	1	534380,04	1356291,08
	2	534383,53	1356166,23
	3	534336,58	1356164,91
	4	534335,46	1356205,08
	5	534283,09	1356203,62
	6	534242,61	1356202,49
	7	534241,92	1356227,28
	8	534193,94	1356225,93
	9	534192,25	1356285,83
342	1	534525,45	1356295,14
	2	534529,02	1356167,24
	3	534529,31	1356156,94
	4	534508,72	1356156,36
	5	534509,55	1356126,48
	6	534503,26	1356126,30
	7	534471,00	1356125,40
	8	534432,29	1356167,61
	9	534383,53	1356166,23
	10	534380,04	1356291,08
343	1	534684,79	1356299,59
	2	534688,38	1356171,69
	3	534529,02	1356167,24
	4	534525,45	1356295,14
344	1	534688,38	1356171,69
	2	534692,03	1356041,88
	3	534557,63	1356038,12
	4	534558,00	1356024,83
	5	534509,42	1356023,47
	6	534507,60	1356088,99
	7	534504,29	1356088,90
	8	534503,26	1356126,30
	9	534509,55	1356126,48
	10	534508,72	1356156,36
	11	534529,31	1356156,94
	12	534529,02	1356167,24
345	1	534692,03	1356041,88
	2	534695,87	1355905,41
	3	534617,67	1355882,67
	4	534614,63	1355991,87
	5	534558,97	1355990,31
	6	534562,42	1355866,59

<i>№ Участка</i>	<i>№ Точки</i>	<i>Координата X</i>	<i>Координата Y</i>
	7	534514,20	1355852,57
	8	534509,42	1356023,47
	9	534558,00	1356024,83
	10	534557,63	1356038,12
	11	534551,85	1356012,35
	12	534541,05	1356012,05
	13	534541,45	1355997,76
	14	534552,25	1355998,06
346	1	534697,32	1355853,76
	2	534701,01	1355722,33
	3	534654,24	1355648,98
	4	534622,38	1355648,09
	5	534620,59	1355711,16
	6	534617,21	1355830,46
	7	534630,28	1355796,35
	8	534644,01	1355800,34
	9	534640,99	1355810,71
	10	534627,26	1355806,72
347a	1	534534,36	1355702,03
	2	534534,17	1355708,83
	3	534620,59	1355711,16
	4	534622,38	1355648,09
	5	534654,24	1355648,98
	6	534636,53	1355621,22
	7	534490,63	1355617,12
	8	534488,08	1355707,55
	9	534523,37	1355708,54
	10	534523,56	1355701,72
347b	1	534617,21	1355830,46
	2	534620,59	1355711,16
	3	534534,17	1355708,83
	4	534533,96	1355716,32
	5	534523,16	1355716,02
	6	534523,37	1355708,54
	7	534488,08	1355707,55
	8	534487,11	1355742,31
	9	534369,63	1355739,01
	10	534369,09	1355758,29
348	1	534369,63	1355739,01
	2	534487,11	1355742,31
	3	534488,08	1355707,55
	4	534490,63	1355617,12
	5	534373,15	1355613,82
349	1	534369,09	1355758,29
	2	534369,63	1355739,01

<i>№ Участка</i>	<i>№ Точки</i>	<i>Координата X</i>	<i>Координата Y</i>
	3	534373,15	1355613,82
	4	534252,83	1355610,43
	5	534226,07	1355645,88
	6	534224,10	1355716,11
	7	534344,33	1355685,08
	8	534355,13	1355685,38
	9	534354,73	1355699,68
	10	534343,93	1355699,37
3910	1	534562,42	1355866,59
	2	534617,67	1355882,67
	3	534614,63	1355991,87
	4	534558,97	1355990,31
3911	1	534241,92	1356227,28
	2	534242,61	1356202,49
	3	534283,09	1356203,62
	4	534284,22	1356163,44
	5	534195,76	1356160,95
	6	534193,94	1356225,93
3912	1	534335,46	1356205,08
	2	534336,58	1356164,91
	3	534432,29	1356167,61
	4	534471,00	1356125,40
	5	534503,26	1356126,30
	6	534504,29	1356088,90
	7	534507,60	1356088,99
	8	534514,20	1355852,57
	9	534494,38	1355846,80
	10	534492,50	1356069,43
	11	534420,29	1356148,15
	12	534196,30	1356141,85
	13	534195,76	1356160,95
	14	534284,22	1356163,44
	15	534283,09	1356203,62
	16	534318,16	1356163,99
	17	534325,16	1356172,22
	18	534314,26	1356181,48
	19	534307,27	1356173,26
	20	534487,03	1356105,54
	21	534497,83	1356105,84
	22	534497,42	1356120,13
	23	534486,63	1356119,83
3913	1	534224,10	1355716,11
	2	534226,07	1355645,88
	3	534218,43	1355656,01
	4	534197,33	1355655,41



<i>№ Участка</i>	<i>№ Точки</i>	<i>Координата X</i>	<i>Координата Y</i>
	5	534186,34	1355663,43
	6	534185,18	1355704,79
3914	1	534494,42	1355841,87
	2	534494,38	1355846,80
	3	534514,20	1355852,57
	4	534562,42	1355866,59
	5	534617,67	1355882,67
	6	534695,87	1355905,41
	7	534697,32	1355853,76
	8	534617,21	1355830,46
	9	534369,09	1355758,29
	10	534224,10	1355716,11
	11	534185,18	1355704,79
	12	534183,72	1355756,44
	13	534200,90	1355761,44
	14	534201,01	1355757,49
	15	534299,60	1355761,46
	16	534304,94	1355763,15
	17	534303,17	1355768,72
	18	534297,83	1355767,03
	19	534553,14	1355835,66
	20	534558,70	1355837,14
	21	534557,22	1355842,72
	22	534551,66	1355841,24
3915	1	534192,25	1356285,83
	2	534193,94	1356225,93
	3	534195,76	1356160,95
	4	534196,30	1356141,85
	5	534190,20	1356141,68
	6	534200,90	1355761,44
	7	534183,72	1355756,44
	8	534168,85	1356285,18
3916	1	534702,14	1355906,15
	2	534703,47	1355858,62
	3	534707,03	1355731,76
	4	534701,01	1355722,33
	5	534697,32	1355853,76
	6	534695,87	1355905,41
	7	534692,03	1356041,88
	8	534688,38	1356171,69
	9	534684,79	1356299,59
	10	534691,09	1356299,76
	11	534692,83	1356238,28
3917	1	534690,41	1356324,02
	2	534691,09	1356299,76

<i>№ Участка</i>	<i>№ Точки</i>	<i>Координата X</i>	<i>Координата Y</i>
	3	534684,79	1356299,59
	4	534525,45	1356295,14
	5	534380,04	1356291,08
	6	534192,25	1356285,83
	7	534168,85	1356285,18
	8	534168,15	1356306,40
3918	1	534168,15	1356306,40
	2	534168,85	1356285,18
	3	534183,72	1355756,44
	4	534185,18	1355704,79
	5	534186,34	1355663,43
	6	534197,33	1355655,41
	7	534218,43	1355656,01
	8	534226,07	1355645,88
	9	534252,83	1355610,43
	10	534254,18	1355568,73
	11	534161,08	1355565,70
	12	534140,27	1356305,46
3919	1	534636,53	1355621,22
	2	534632,55	1355614,98
	3	534610,47	1355580,30
	4	534254,18	1355568,73
	5	534252,83	1355610,43
	6	534373,15	1355613,82
	7	534490,63	1355617,12
3920	1	534325,16	1356172,22
	2	534314,26	1356181,48
	3	534307,27	1356173,26
	4	534318,16	1356163,99
3921	1	534497,83	1356105,84
	2	534497,42	1356120,13
	3	534486,63	1356119,83
	4	534487,03	1356105,54
3922	1	534541,05	1356012,05
	2	534541,45	1355997,76
	3	534552,25	1355998,06
	4	534551,85	1356012,35
3923	1	534630,28	1355796,35
	2	534644,01	1355800,34
	3	534640,99	1355810,71
	4	534627,26	1355806,72
3924	1	534534,36	1355702,03
	2	534534,17	1355708,83
	3	534533,96	1355716,32
	4	534523,16	1355716,02

<i>№ Участка</i>	<i>№ Точки</i>	<i>Координата X</i>	<i>Координата Y</i>
	5	534523,37	1355708,54
	6	534523,56	1355701,72
3425	1	534355,13	1355685,38
	2	534354,73	1355699,68
	3	534343,93	1355699,37
	4	534344,33	1355685,08

# ПРИЛОЖЕНИЕ Б

## Ведомость координат поворотных точек границ сервитутов

№ Участка	№ Точки	Координата X	Координата Y
391	1	534192,25	1356285,83
	2	534193,94	1356225,93
	3	534199,93	1356226,10
	4	534204,41	1356226,22
	5	534203,81	1356247,58
	6	534199,33	1356247,46
	7	534198,57	1356274,61
	8	534367,06	1356279,32
	9	534370,14	1356170,09
	10	534383,41	1356170,47
	11	534383,24	1356176,47
	12	534375,97	1356176,27
	13	534374,47	1356229,90
	14	534381,74	1356230,10
	15	534381,58	1356236,10
	16	534374,30	1356235,90
	17	534372,83	1356288,63
	18	534380,10	1356288,83
	19	534380,04	1356291,08
	20	534366,08	1356290,69
	21	534366,23	1356285,30
	22	534285,32	1356283,04
	23	534285,17	1356288,43
	24	534279,17	1356288,26
	25	534279,32	1356282,87
	26	534198,40	1356280,60
	27	534198,25	1356286,00
392	1	534525,45	1356295,13
	2	534519,04	1356294,96
	3	534519,19	1356289,57
	4	534459,72	1356287,91
	5	534459,56	1356293,30
	6	534453,57	1356293,13
	7	534453,72	1356287,74
	8	534393,49	1356286,06
	9	534393,34	1356291,45
	10	534380,04	1356291,08
	11	534380,10	1356288,83
	12	534387,40	1356289,03
	13	534388,87	1356236,31
	14	534381,58	1356236,10

<i>№ Участка</i>	<i>№ Точки</i>	<i>Координата X</i>	<i>Координата Y</i>
	15	534381,74	1356230,10
	16	534389,04	1356230,31
	17	534390,54	1356176,67
	18	534383,24	1356176,47
	19	534383,41	1356170,47
	20	534436,32	1356171,95
	21	534436,58	1356162,93
	22	534446,93	1356151,64
	23	534508,80	1356153,37
	24	534508,72	1356156,36
	25	534529,31	1356156,94
	26	534529,22	1356159,94
	27	534442,73	1356157,52
	28	534442,32	1356172,12
	29	534528,82	1356174,53
	30	534528,65	1356180,53
	31	534396,54	1356176,84
	32	534393,65	1356280,06
	33	534525,77	1356283,75
393	1	534546,04	1356295,71
	2	534549,24	1356181,11
	3	534534,65	1356180,70
	4	534531,45	1356295,31
	5	534525,45	1356295,14
	6	534525,77	1356283,75
	7	534528,65	1356180,53
	8	534528,82	1356174,53
	9	534529,02	1356167,24
	10	534535,02	1356167,40
	11	534534,81	1356174,70
	12	534549,41	1356175,11
	13	534549,61	1356167,81
	14	534555,58	1356167,98
	15	534555,38	1356175,28
	16	534681,82	1356178,81
	17	534682,03	1356171,51
	18	534688,38	1356171,69
	19	534684,79	1356299,59
	20	534678,43	1356299,41
	21	534678,58	1356294,02
	22	534558,38	1356290,66
	23	534558,23	1356296,05
	24	534555,24	1356181,27
	25	534687,66	1356184,97
	26	534684,77	1356288,19

<i>№ Участка</i>	<i>№ Точки</i>	<i>Координата X</i>	<i>Координата Y</i>
	27	534552,36	1356284,49
394	1	534692,03	1356041,88
	2	534685,65	1356041,70
	3	534685,45	1356049,00
	4	534559,03	1356045,47
	5	534559,21	1356038,17
	6	534557,63	1356038,12
	7	534558,00	1356024,83
	8	534539,01	1356024,30
	9	534533,01	1356024,13
	10	534518,43	1356023,72
	11	534512,42	1356023,56
	12	534509,55	1356126,48
	13	534508,72	1356156,36
	14	534529,31	1356156,94
	15	534529,02	1356167,24
	16	534535,02	1356167,40
	17	534535,23	1356159,73
	18	534549,83	1356160,14
	19	534549,61	1356167,81
	20	534555,58	1356167,98
	21	534555,81	1356160,68
	22	534682,23	1356164,21
	23	534682,03	1356171,51
	24	534688,38	1356171,69
	25	534558,86	1356051,46
	26	534691,28	1356055,16
	27	534688,40	1356158,38
	28	534555,98	1356154,68
	29	534538,88	1356028,91
	30	534553,48	1356029,32
	31	534549,98	1356154,52
	32	534535,39	1356154,11
	33	534518,29	1356028,34
	34	534532,89	1356028,74
	35	534529,39	1356153,94
	36	534514,80	1356153,53
395	1	534616,71	1355917,17
	2	534632,85	1355917,62
	3	534633,42	1355897,03
	4	534670,62	1355898,06
	5	534695,87	1355905,41
	6	534692,03	1356041,88
	7	534685,65	1356041,70
	8	534685,86	1356034,42

<i>№ Участка</i>	<i>№ Точки</i>	<i>Координата X</i>	<i>Координата Y</i>
	9	534559,44	1356030,87
	10	534559,21	1356038,17
	11	534557,63	1356038,12
	12	534558,00	1356024,83
	13	534692,02	1356028,57
	14	534694,90	1355925,35
	15	534616,54	1355923,16
	16	534639,25	1355903,19
	17	534689,48	1355904,59
	18	534689,07	1355919,19
	19	534638,85	1355917,78
	20	534561,88	1355999,76
	21	534552,21	1355999,49
	22	534552,25	1355998,06
	23	534541,45	1355997,76
	24	534541,41	1355999,19
	25	534539,71	1355999,14
	26	534539,01	1356024,30
	27	534533,01	1356024,13
	28	534535,09	1355949,66
	29	534520,50	1355949,25
	30	534518,43	1356023,72
	31	534512,42	1356023,56
	32	534517,17	1355853,43
	33	534523,13	1355855,17
	34	534522,99	1355860,29
	35	534542,63	1355860,84
	36	534543,57	1355861,11
	37	534541,27	1355943,56
	38	534560,26	1355944,09
	39	534560,09	1355950,09
	40	534541,10	1355949,56
	41	534539,87	1355993,64
	42	534562,03	1355994,26
	43	534537,41	1355866,69
	44	534522,82	1355866,29
	45	534520,67	1355943,26
	46	534535,26	1355943,66
396	1	534643,08	1355650,98
	2	534622,31	1355650,39
	3	534622,38	1355648,08
	4	534648,83	1355648,83
	5	534653,85	1355656,70
	6	534657,62	1355654,29
	7	534669,30	1355672,60

<i>№ Участка</i>	<i>№ Точки</i>	<i>Координата X</i>	<i>Координата Y</i>
	8	534661,57	1355677,10
	9	534657,65	1355816,60
	10	534688,82	1355825,67
	11	534692,12	1355708,38
	12	534697,87	1355717,39
	13	534694,60	1355833,60
	14	534654,40	1355821,90
	15	534650,88	1355834,00
	16	534697,49	1355847,56
	17	534697,32	1355853,76
	18	534617,21	1355830,46
	19	534617,39	1355824,26
	20	534645,12	1355832,33
	21	534651,85	1355809,18
	22	534655,74	1355670,84
347а	1	534494,46	1355617,23
	2	534492,97	1355640,74
	3	534646,42	1355645,06
	4	534648,83	1355648,83
	5	534622,38	1355648,08
	6	534620,59	1355711,16
	7	534614,60	1355711,00
	8	534614,99	1355686,00
	9	534491,79	1355682,67
	10	534491,08	1355707,63
	11	534488,08	1355707,55
	12	534490,63	1355617,12
	13	534492,80	1355646,74
	14	534491,96	1355676,52
	15	534615,48	1355680,00
	16	534616,31	1355650,21
347б	1	534614,60	1355711,00
	2	534613,86	1355736,88
	3	534490,36	1355733,40
	4	534491,08	1355707,63
	5	534488,08	1355707,55
	6	534487,11	1355742,31
	7	534484,11	1355742,23
	8	534482,90	1355785,14
	9	534369,26	1355752,09
	10	534369,09	1355758,29
	11	534518,62	1355801,78
	12	534524,57	1355803,51
	13	534617,21	1355830,46
	14	534617,39	1355824,26



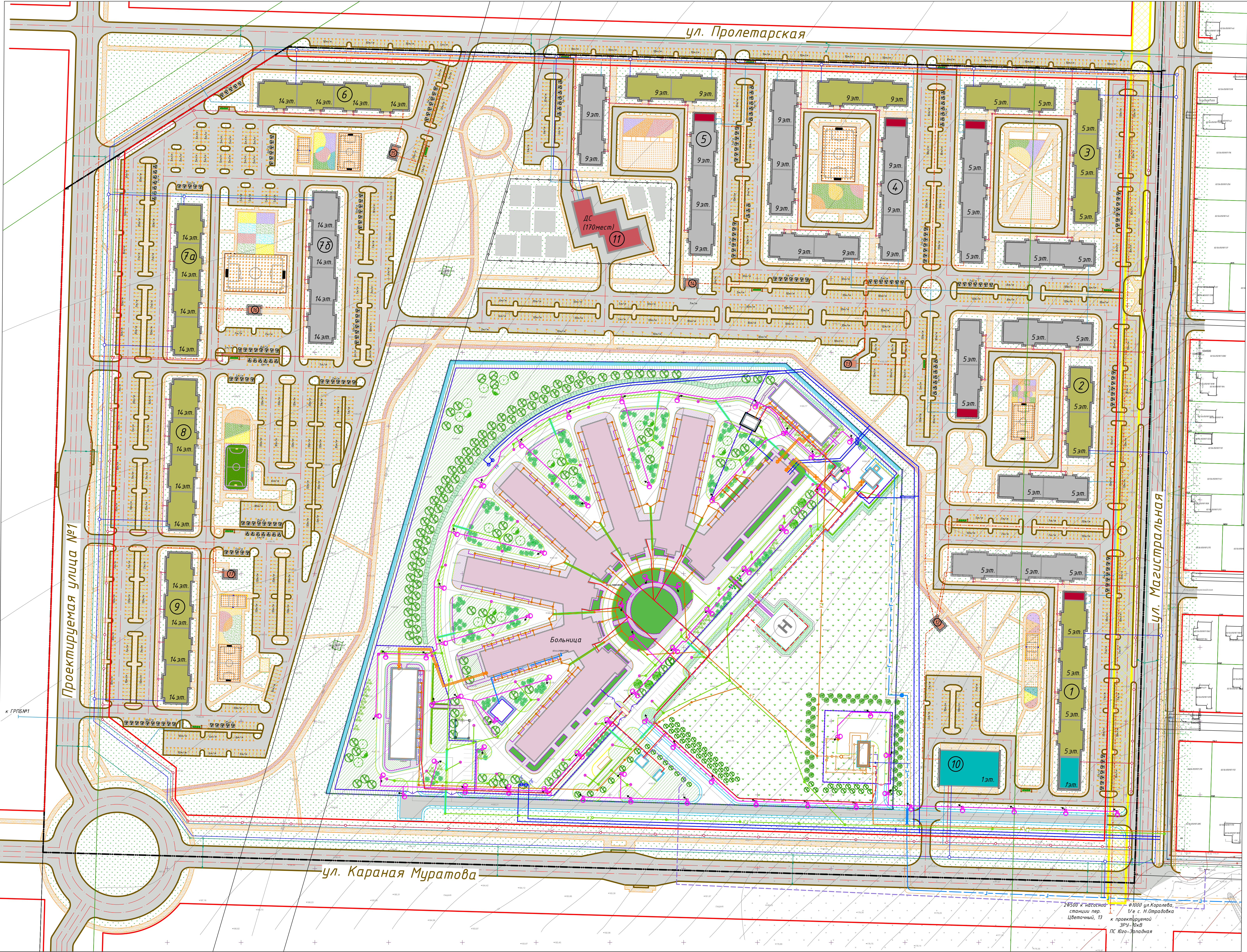
<i>№ Участка</i>	<i>№ Точки</i>	<i>Координата X</i>	<i>Координата Y</i>
	15	534488,86	1355786,88
	16	534489,25	1355774,75
	17	534618,67	1355778,93
	18	534620,59	1355711,16
	19	534372,63	1355739,09
	20	534372,54	1355742,09
	21	534369,55	1355742,01
	22	534369,63	1355739,01
	23	534490,16	1355739,42
	24	534489,32	1355769,20
	25	534612,82	1355772,68
	26	534613,66	1355742,90
348	1	534490,63	1355617,12
	2	534488,08	1355707,55
	3	534487,11	1355742,31
	4	534484,11	1355742,23
	5	534485,79	1355682,35
	6	534374,31	1355679,21
	7	534372,63	1355739,09
	8	534369,63	1355739,01
	9	534373,15	1355613,82
	10	534376,99	1355613,92
	11	534375,52	1355636,39
	12	534486,99	1355639,52
	13	534486,80	1355617,01
	14	534375,32	1355643,44
	15	534374,48	1355673,21
	16	534485,96	1355676,36
	17	534486,80	1355646,57
349	1	534259,51	1355610,62
	2	534258,99	1355633,11
	3	534369,52	1355636,22
	4	534369,32	1355613,71
	5	534373,15	1355613,82
	6	534372,52	1355636,30
	7	534369,55	1355742,01
	8	534330,87	1355740,92
	9	534369,26	1355752,09
	10	534369,09	1355758,29
	11	534249,50	1355723,50
	12	534252,83	1355610,43
	13	534369,32	1355643,27
	14	534257,84	1355640,13
	15	534257,01	1355669,91
	16	534368,48	1355673,05

<i>№ Участка</i>	<i>№ Точки</i>	<i>Координата X</i>	<i>Координата Y</i>
	17	534256,84	1355675,91
	18	534368,32	1355679,05
	19	534366,72	1355735,93
	20	534308,02	1355734,28
	21	534255,62	1355719,04
3911	1	534201,73	1356162,12
	2	534195,73	1356161,95
	3	534195,57	1356167,95
	4	534193,94	1356225,93
	5	534199,93	1356226,10
3912	1	534436,90	1356151,36
	2	534446,93	1356151,64
	3	534436,58	1356162,93
3914	1	534696,05	1355898,77
	2	534670,62	1355898,06
	3	534695,87	1355905,41
	4	534518,62	1355801,78
	5	534524,57	1355803,51
	6	534523,13	1355855,17
	7	534517,17	1355853,43
3915	1	534184,31	1355807,46
	2	534199,59	1355807,89
	3	534190,20	1356141,68
	4	534189,61	1356161,78
	5	534195,73	1356161,95
	6	534195,57	1356167,95
	7	534189,41	1356167,78
	8	534185,84	1356285,66
	9	534179,84	1356285,49
	10	534183,16	1356167,60
	11	534172,16	1356167,29
	12	534172,33	1356161,30
	13	534183,33	1356161,61
	14	534192,70	1355828,54
	15	534183,89	1355822,45
3916	1	534697,49	1355847,56
	2	534703,73	1355849,28
	3	534703,56	1355855,57
	4	534697,32	1355853,76
	5	534702,34	1355898,95
	6	534696,05	1355898,77
	7	534695,87	1355905,41
	8	534692,03	1356041,88
	9	534688,38	1356171,69
	10	534684,79	1356299,59

<i>№ Участка</i>	<i>№ Точки</i>	<i>Координата X</i>	<i>Координата Y</i>
	11	534688,65	1356299,70
	12	534699,68	1355904,88
	13	534702,17	1355904,95
3417	1	534678,43	1356299,41
	2	534684,79	1356299,59
	3	534683,93	1356318,27
	4	534690,57	1356318,46
	5	534690,41	1356324,02
	6	534168,15	1356306,40
	7	534168,22	1356303,87
	8	534179,32	1356304,18
	9	534179,84	1356285,49
	10	534185,84	1356285,66
	11	534185,32	1356304,35
	12	534191,73	1356304,53
	13	534192,25	1356285,83
	14	534198,25	1356286,00
	15	534197,99	1356295,21
	16	534278,91	1356297,47
	17	534279,17	1356288,26
	18	534285,17	1356288,43
	19	534284,91	1356297,63
	20	534365,82	1356299,89
	21	534366,08	1356290,69
	22	534380,04	1356291,08
	23	534393,34	1356291,45
	24	534393,08	1356300,65
	25	534453,31	1356302,35
	26	534453,57	1356293,13
	27	534459,56	1356293,30
	28	534459,31	1356302,50
	29	534518,79	1356304,16
	30	534519,03	1356294,96
	31	534525,45	1356295,14
	32	534546,04	1356295,71
	33	534558,23	1356296,05
	34	534557,98	1356305,26
	35	534678,17	1356308,76
3418	1	534253,96	1355575,40
	2	534253,48	1355590,39
	3	534223,15	1355592,79
	4	534200,58	1355641,17
	5	534165,43	1355677,71
	6	534152,12	1356150,72
	7	534172,33	1356161,30

<i>№ Участка</i>	<i>№ Точки</i>	<i>Координата X</i>	<i>Координата Y</i>
	8	534172,16	1356167,29
	9	534151,39	1356176,71
	10	534148,11	1356293,30
	11	534157,83	1356303,58
	12	534168,23	1356303,87
	13	534168,15	1356306,40
	14	534140,27	1356305,46
	15	534161,08	1355565,70
	16	534198,37	1355581,06
	17	534215,17	1355574,30
3419	1	534613,79	1355585,52
	2	534253,96	1355575,40
	3	534252,83	1355610,43
	4	534259,51	1355610,62
	5	534265,07	1355590,72
	6	534364,86	1355593,52
	7	534369,32	1355613,71
	8	534376,99	1355613,92
	9	534382,72	1355594,02
	10	534482,20	1355596,82
	11	534486,80	1355617,01
	12	534494,46	1355617,23
	13	534500,19	1355597,33
	14	534623,52	1355600,80





- Условные обозначения:
- Границы существующих земельных участков
  - Существующая газопроводная сеть
  - Ранее запроектированная канализационная сеть
  - Ранее запроектированная канализационная сеть (дренажная)
  - Существующая водопроводная сеть
  - Существующая линия электропередач
  - Охранная зона строящейся тепломагистрали
- Существующие сети клинической инфекционной больницы:
- Хозяйственный водопровод
  - Колодезь с пожарным гидрантом
  - Сети бытовой канализации
  - Сети ливневой канализации
  - Сети бытовой канализации
  - Газопровод
  - Теплофикация
  - Лоток ТСС (теплофикация, вода)
  - Сети электроснабжения
  - Сети связи
  - Сети электроснабжения с опорами освещения
  - Наружная сеть кислородопровода
- Проектируемая красная линия
- Граница проектирования
- Проектируемая газопроводная сеть
- Проектируемая водопроводная сеть
- Проектируемая канализационная сеть
- Проектируемая кабельная линия электроснабжения
- Проектируемая ливневая канализационная сеть
- Подземная часть здания
- Жилой дом
  - Жилой дом со встроенными помещениями общественного назначения
  - Помещения общественного назначения
  - Пристроенная котельная
  - Трансформаторная подстанция
  - Детский сад
  - Асфальтовое покрытие, проезд
  - Элементы зеленых насаждений
  - Спортивная площадка, детская игровая площадка, площадка для отдыха
  - Беговая дорожка
  - Основные пути пешеходного движения
  - Автомобильная стоянка. Количество машино-мест
  - Площадка ТКО
  - Существующий подъезд к больнице

Перечень объектов

№	Объект
1	Жилой дом №1
2	Жилой дом №2
3	Жилой дом №3
4	Жилой дом №4
5	Жилой дом №5
6	Жилой дом №6
7а	Жилой дом №7а
7б	Жилой дом №7б
8	Жилой дом №8
9	Жилой дом №9
10	Магазин
11	Детский сад на 170 мест
12	Трансформаторная подстанция ТП-1
13	Трансформаторная подстанция ТП-2
14	Трансформаторная подстанция ТП-3
15	Трансформаторная подстанция ТП-4
16	Трансформаторная подстанция ТП-5
17	Трансформаторная подстанция ТП-6

1 Система координат: МСК-02 Зона 1.  
2 Система высот: Балтийская.  
3 Сплошные горизонталы проведены через 0,5 м.

СФ-21-23-ПМТ				ООО СЗ "Альянс-Групп"		
Изм.	Конт.	Лист	№ док.	Подпись	Дата	
ГМ	Грудинов А.Г.	Разработка	Каримов О.Г.			
Н.конт.	Павлов Е.В.					
Границы существующих и планируемых элементов планировочной структуры М1:1000				Страница	Лист	Листов
				П	1	
				ООО "СФЕРА"		

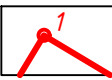


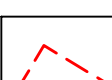


Чертеж красных линий, линии отступа от красных линий в целях определения мест допустимого размещения зданий, строений, сооружений М1:2000

Ведомость координат поворотных точек красных линий

Номер точки	X	Y
1	534684.79	1356299.59
2	534168.85	1356285.18
3	534186.34	1355663.43
4	534197.33	1355655.41
5	534218.43	1355656.01
6	534252.83	1355610.43
7	534636.53	1355621.22
8	534701.01	1355722.33
Σуч.=343676,65		

Условные обозначения:

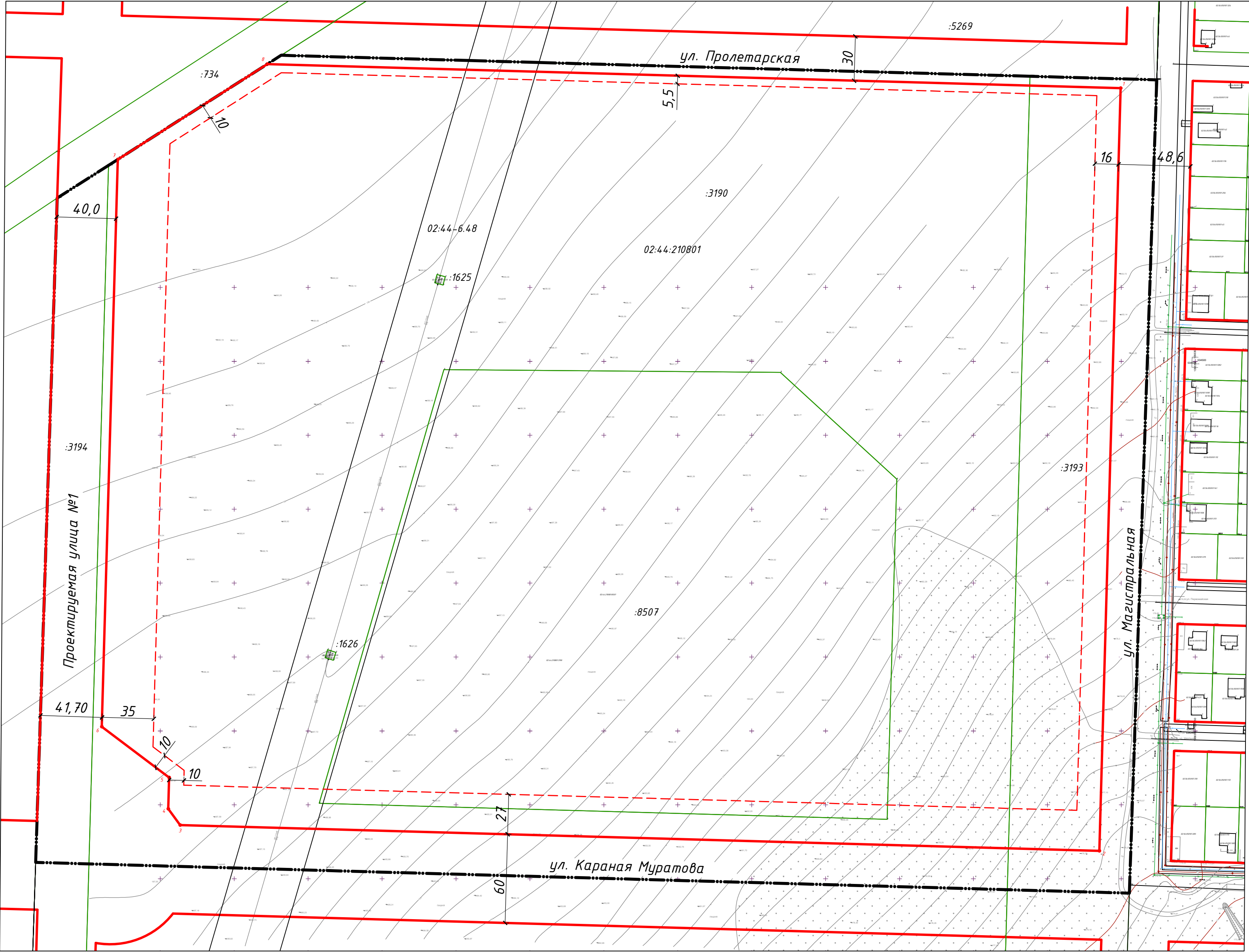
-  Проектируемая красная линия
-  Граница проектирования
-  Границы существующих земельных участков
-  Линии отступа от красных линий в целях определения мест допустимого размещения зданий, строений, сооружений
- 02:44:210801

Номер кадастрового квартала
- :8507

Номер кадастрового участка
- 02:44-6.48

Зона с особыми условиями использования территории

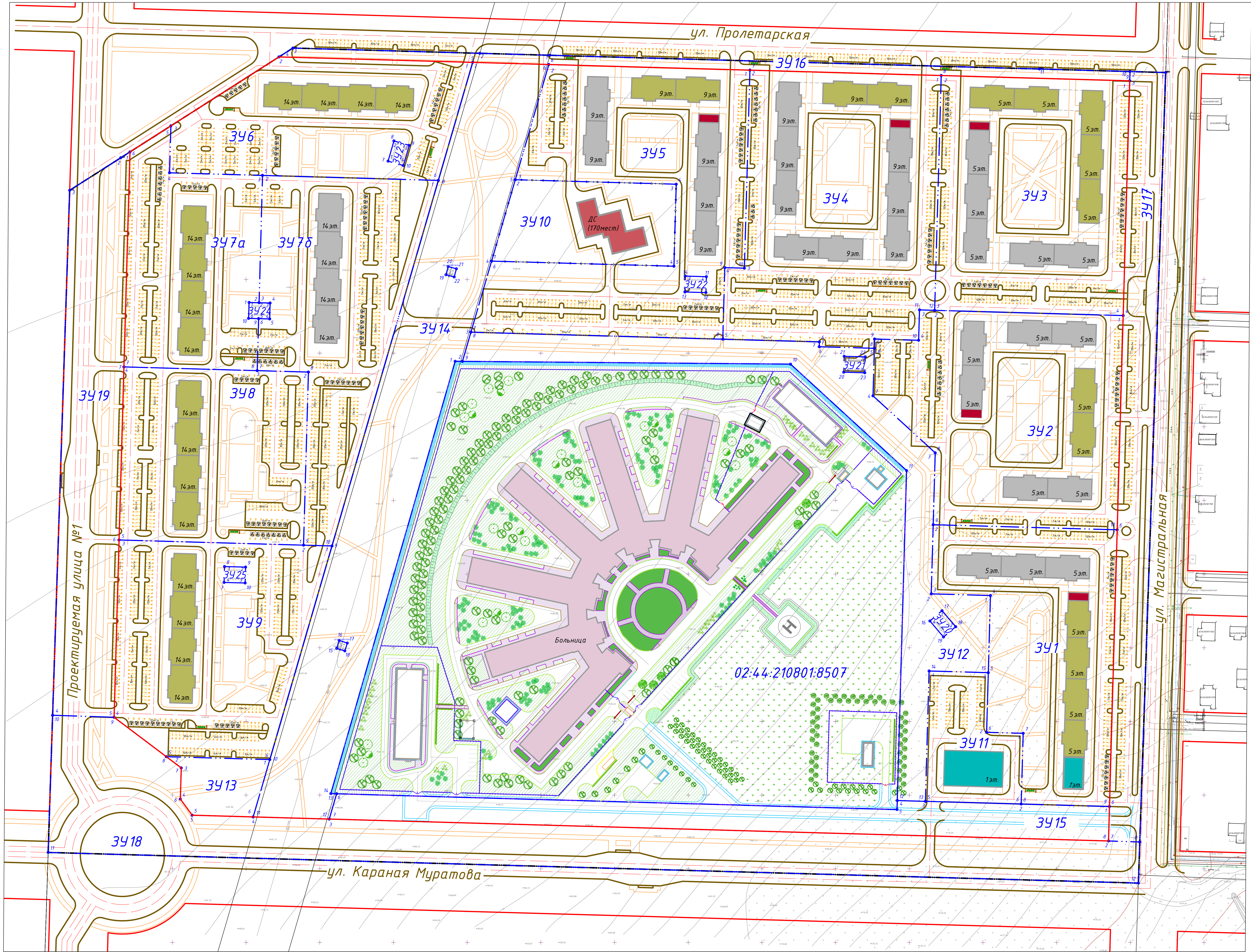
- 1 Система координат: МСК-02 Зона 1.
- 2 Система высот: Балтийская.
- 3 Сплошные горизонталы проведены через 0,5 м.



Согласовано					
Инд.№ подл.	Взаим.инд.№	Подпись и дата			

СФ-21-23-ПМТ					
ООО СЗ "Альянс-Групп"					
Изм.	Кол.уч.	Лист	№ док.	Подпись	Дата
ГИП	Грудиников А.Е.				
Разработал	Харитонова О.Е.				
Н.контроль	Попов Е.В.				
				Чертеж красных линий, линии отступа от красных линий в целях определения мест допустимого размещения зданий, строений, сооружений М1:2000	
				Стадия	Лист
				П	2
				Листов	
				000 "СФЕРА"	





Перечень образуемых и сохраняемых земельных участков

Условный № земельного участка	Объект	Категория земель	Планируемый вид разрешенного использования	Тип земельного участка	Площадь проектная, м²
341	Жилой дом	Земли населенных пунктов	Жилая застройка (Среднеэтажная жилая застройка 2.5)	образуемый	16611,76
342	Жилой дом	Земли населенных пунктов	Жилая застройка (Среднеэтажная жилая застройка 2.5)	образуемый	20921,92
343	Жилой дом	Земли населенных пунктов	Жилая застройка (Среднеэтажная жилая застройка 2.5)	образуемый	20397,00
344	Жилой дом	Земли населенных пунктов	Жилая застройка (Многоэтажная жилая застройка 2.6)	образуемый	24205,96
345	Жилой дом	Земли населенных пунктов	Жилая застройка (Многоэтажная жилая застройка 2.6)	образуемый	22075,44
346	Жилой дом	Земли населенных пунктов	Жилая застройка (Многоэтажная жилая застройка 2.6)	образуемый	13662,26
347а	Жилой дом	Земли населенных пунктов	Жилая застройка (Многоэтажная жилая застройка 2.6)	образуемый	12529,88
347б	Жилой дом	Земли населенных пунктов	Жилая застройка (Многоэтажная жилая застройка 2.6)	образуемый	17505,86
348	Жилой дом	Земли населенных пунктов	Жилая застройка (Многоэтажная жилая застройка 2.6)	образуемый	14718,65
349	Жилой дом	Земли населенных пунктов	Жилая застройка (Многоэтажная жилая застройка 2.6)	образуемый	17716,54
3410	Дошкольное образование	Земли населенных пунктов	Образование и просвещение (дошкольное, начальное и среднее общее образование 3.5.1)	образуемый	64,86,83
3411	Магазин	Земли населенных пунктов	Магазины 4.4	образуемый	4747,65
3412	Озеленение	Земли населенных пунктов	Благоустройство территории 12.0.2	образуемый	13238,00
3413	Озеленение	Земли населенных пунктов	Благоустройство территории 12.0.2	образуемый	2143,15
3414	ЛЭП	Земли населенных пунктов	Предоставление коммунальных услуг 3.1.1	образуемый	25292,63
02:44:210801:1626	ЛЭП	Земли населенных пунктов	Для обслуживания ЛЭП	сохраняемый	33,00
02:44:210801:1625	ЛЭП	Земли населенных пунктов	Для обслуживания ЛЭП	сохраняемый	33,00
02:44:210801:8507	Клиническая инфекционная больница	Земли населенных пунктов	Для размещения объектов здравоохранения	сохраняемый	100435,00
3415	Дорога	Земли населенных пунктов	Для обслуживания клинической инфекционной больницы. Улично-дорожная сеть 12.0.1	образуемый	9995,49
3416	Улица	Земли населенных пунктов	Земельные участки (территории) общего пользования 12.0	образуемый	3607,14
3417	Улица	Земли населенных пунктов	Земельные участки (территории) общего пользования 12.0	образуемый	11886,96
3418	Улица	Земли населенных пунктов	Земельные участки (территории) общего пользования 12.0	образуемый	25742,22
3419	Улица	Земли населенных пунктов	Земельные участки (территории) общего пользования 12.0	образуемый	15147,96
3420	ТП	Земли населенных пунктов	Для обслуживания здания трансформаторной подстанции (Предоставление коммунальных услуг 3.1.1)	образуемый	154,44
3421	ТП	Земли населенных пунктов	Для обслуживания здания трансформаторной подстанции (Предоставление коммунальных услуг 3.1.1)	образуемый	154,44
3422	ТП	Земли населенных пунктов	Для обслуживания здания трансформаторной подстанции (Предоставление коммунальных услуг 3.1.1)	образуемый	154,44
3423	ТП	Земли населенных пунктов	Для обслуживания здания трансформаторной подстанции (Предоставление коммунальных услуг 3.1.1)	образуемый	154,44
3424	ТП	Земли населенных пунктов	Для обслуживания здания трансформаторной подстанции (Предоставление коммунальных услуг 3.1.1)	образуемый	154,44
3425	ТП	Земли населенных пунктов	Для обслуживания здания трансформаторной подстанции (Предоставление коммунальных услуг 3.1.1)	образуемый	154,44

Условные обозначения:

- Красная линия
- Граница проектирования
- Граница образуемого земельного участка с точкой угла поворота
- 341 Условный номер образуемого земельного участка
- 02:44:210801 Номер кадастрового квартала
- 02:44:210801:8507 Номер кадастрового участка, учтенного в ЕГРН

1 Система координат: МСК-02 Зона 1.  
2 Система высот: Балтийская.  
3 Сплошные горизонталы проведены через 0,5 м.  
4 Таблица координат поворотных точек земельных участков приведена в ПРИЛОЖЕНИИ А раздела СФ-21-23-ПМТ.

СФ-21-23-ПМТ				
ООО СЗ "Альянс-Групп"				
Имя	Фамилия	Лист	№ докум.	Дата
Ген. Директор	Григорьев А.Г.	3	1	2024
Разработчик	Козлова О.Г.	3	1	2024
Проверщик	Павлов Е.В.	3	1	2024
Границы образуемых и (или) изменяемых земельных участков М1:1000				
ООО "СФЕРА"				



*Документация по планировке территории (в составе проекта планировки территории, проекта межевания территории), в кадастровом квартале 02:44:210801 в районе улиц Карая Муратова, Магистральная с целью выделения элементов планировочной структуры, установления границ земельных участков, установления границ зон планируемого размещения объектов капитального строительства, определения местоположения границ образуемых и изменяемых земельных участков для застройки многоквартирными 2-6-этажными жилыми домами, многоквартирными домами от 6 этажей и выше*

*МАТЕРИАЛЫ ПО ОБОСНОВАНИЮ*

*СФ-21-23-ПМТ*

*2021 г.*



Границы существующих земельных участков М1:2000



- Условные обозначения:
- Граница проектирования
  - Границы существующих земельных участков
  - 02:44:210801 Номер кадастрового квартала
  - :8507 Номер кадастрового участка
  - 02:44-6.48 Зона с особыми условиями использования территории

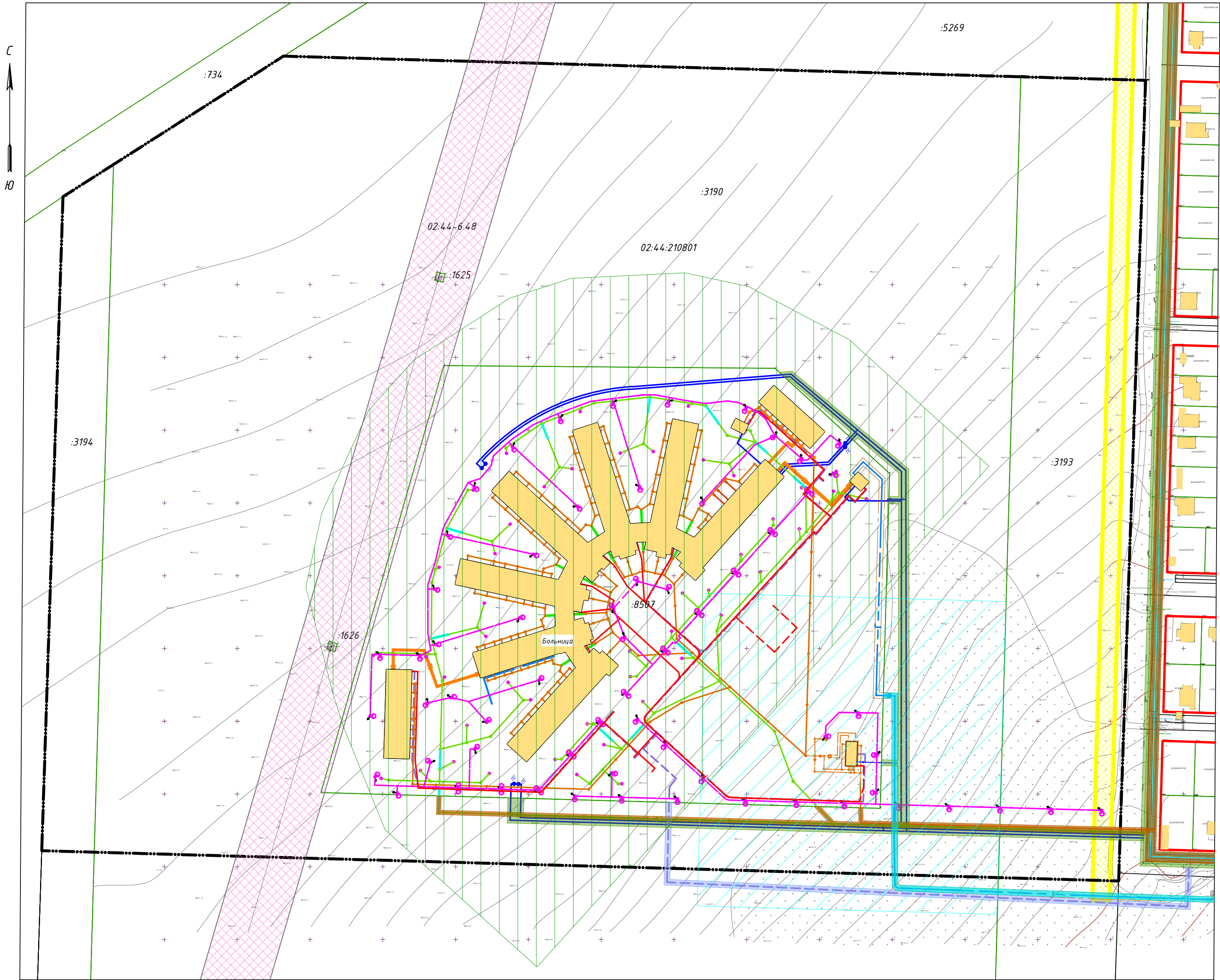
1 Система координат: МСК-02 Зона 1.  
2 Система высот: Балтийская.  
3 Сплошные горизонталы проведены через 0,5 м.

Согласовано					
Взаим. инд. №					
Подпись и дата					
Инв. № подл.					

СФ-21-23-ПМТ					
000 СЗ "Альянс-Групп"					
Изм.	Кол.уч.	Лист	№ док.	Подпись	Дата
ГИП	Грудиных А.Е.				
Разработал	Харитонова О.Е.				
Н.контроль	Попов Е.В.				
Границы существующих земельных участков М1:2000				Стадия	Лист
				П	1
				000 "СФЕРА"	



Схема границ зон с особыми условиями использования территории М1:2000



Условные обозначения:

- Красная линия существующая
- Граница проектирования
- Границы существующих земельных участков
- Существующие здания и сооружения
- 02:44-210801 Номер кадастрового квартала
- :8507 Номер кадастрового участка
- 02:44-6.48 Зона с особыми условиями использования территории
- Существующая линия электропередач
- Охранная зона строящейся теплотрассы
- Охранная зона объекта электросетевого хозяйства (ВЛ-110кВ Ашкадар -ВТС; ООО "Башкирэнерго")
- Санитарно-защитная полоса водопровода
- Охранная зона канализации
- Охранная зона газопровода
- Охранная зона сети связи
- Санитарно-защитная зона больницы
- Санитарно-защитная зона станции термической обработки стоков (СТОС)

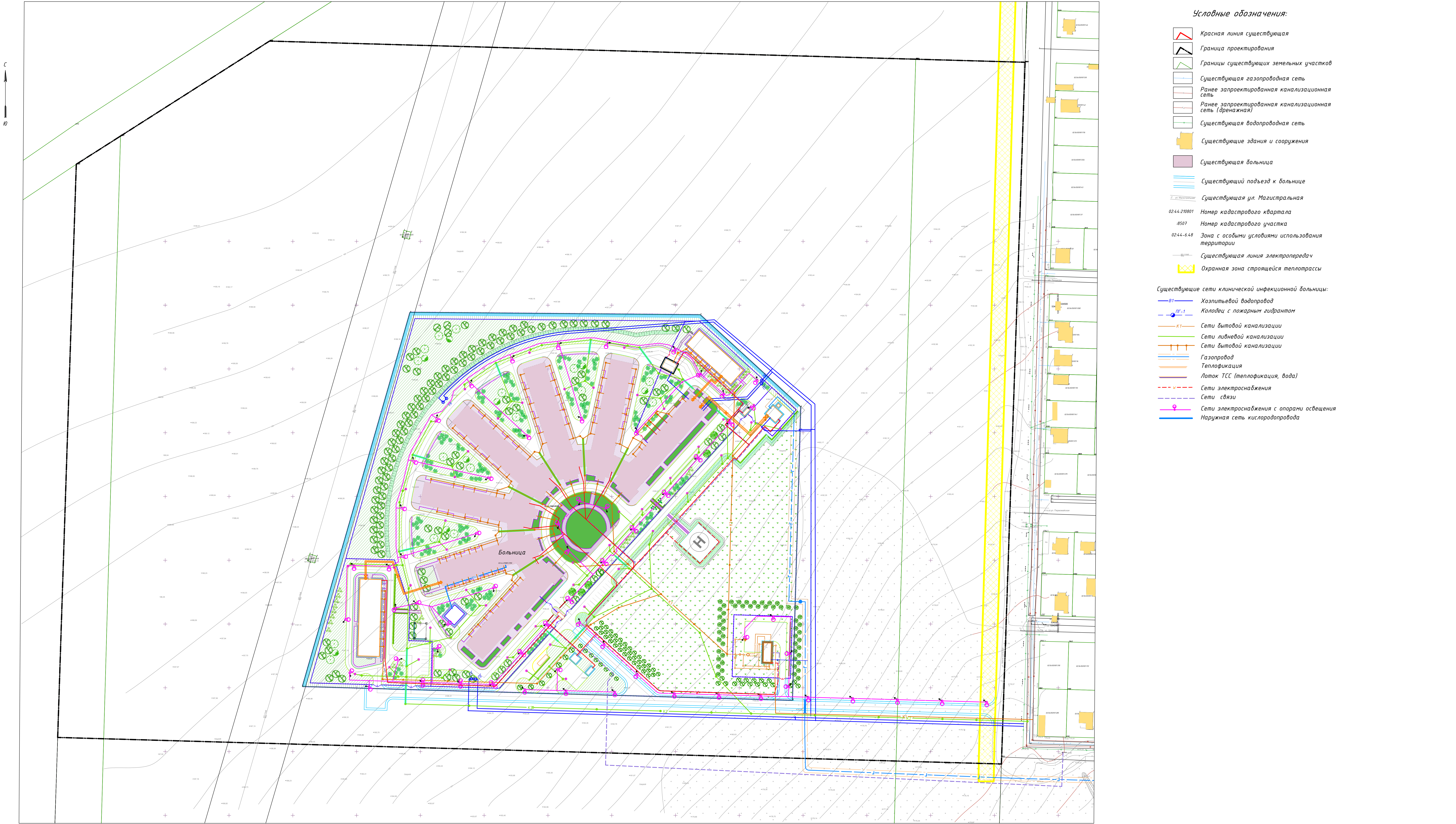
1 Система координат: МСК-02 Зона 1.  
2 Система высот: Балтийская.  
3 Сплошные горизонталы проведены через 0,5 м.

Согласовано	
Взаиминд. №	
Подпись и дата	
Инв. № подл.	

СФ-21-23-ПМТ					
ООО СЗ "Альянс-Групп"					
Изм.	Кол.уч.	Лист	№ док.	Подпись	Дата
ГИП	Грудников А.Е.				
Разработал	Харитонова О.Е.				
Н.контроль	Попов Е.В.				
Схема границ зон с особыми условиями использования территории М1:2000				Стадия	Лист
				П	2
				Листов	
				000 "СФЕРА"	



Схема местоположения существующих объектов капитального строительства М1:1000

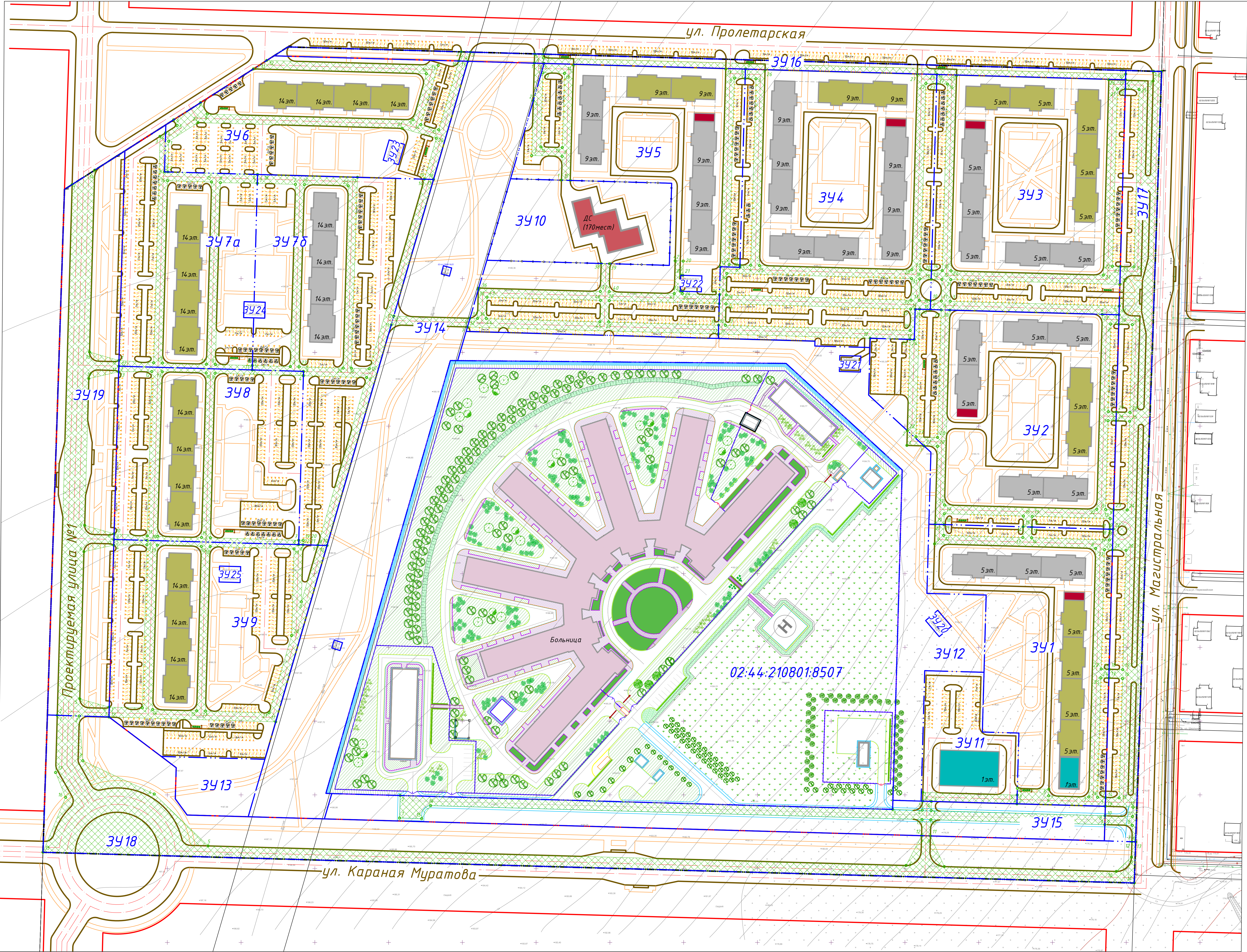


- Условные обозначения:
- Красная линия существующая
  - Граница проектирования
  - Границы существующих земельных участков
  - Существующая газопроводная сеть
  - Ранее запроектированная канализационная сеть
  - Ранее запроектированная канализационная сеть (дренажная)
  - Существующая водопроводная сеть
  - Существующие здания и сооружения
  - Существующая больница
  - Существующий подъезд к больнице
  - Существующая ул. Магистральная
  - 02.44-2/0801 Номер кадастрового квартала
  - :8501 Номер кадастрового участка
  - 02.44-6.48 Зона с особыми условиями использования территории
  - Существующая линия электропередач
  - Охранная зона строящейся теплотрассы
- Существующие сети клинической инфекционной больницы:
- В1- Хозяйственной водопровод
  - ВГ-1 Колодец с пожарным гидрантом
  - К1- Сети бытовой канализации
  - Сети ливневой канализации
  - Сети бытовой канализации
  - Газопровод
  - Теплофикация
  - Лоток ТСС (теплофикация, вода)
  - Сети электроснабжения
  - Сети связи
  - Сети электроснабжения с опорами освещения
  - Наружная сеть кислородопровода

1 Система координат: МСК-02 Зона 1.  
2 Система высот: Балтийская.  
3 Сплошные горизонталы проведены через 0,5 м.  
4 В границах проекта планировки территории отсутствуют проходы к водным объектам общего пользования ввиду отсутствия таких объектов в границах проекта планировки территории.  
5 Объекты, подлежащие сносу и объекты незавершенного строительства в границах проекта планировки территории отсутствуют.

					СФ-21-23-ПМТ		
					ООО СЗ "Альянс-Групп"		
Имя	Фамилия	Лист	№ док.	Подпись	Дата	Статус	Лист
Ген	Григорьев А.Г.					П	3
Разработчик	Карпович О.Г.						
И.контр.	Попов Е.В.						
					Схема местоположения существующих объектов капитального строительства М1:1000		
					ООО "СФЕРА"		





- Условные обозначения:
- Красная линия
  - Граница проектирования
  - Граница образуемого земельного участка
  - Граница образуемого сервитута с точкой угла поворота
  - 391 Условный номер образуемого земельного участка
  - 02:44:210801 Номер кадастрового квартала
  - 02:44:210801:8507 Номер кадастрового участка, учтенного в ЕГРН

1 Система координат: МСК-02 Зона 1.  
2 Система высот: Балтийская.  
3 Сплошные горизонталы проведены через 0,5 м.  
4 Таблица координат поворотных точек границ сервитутов приведена в ПРИЛОЖЕНИИ Б раздела СФ-21-23-ПМТ.

СФ-21-23-ПМТ					
ООО СЗ "Альянс-Групп"					
Изм.	Конт.	Лист	№ док.	Подпись	Дата
ГМ	Григорьев А.Г.				
Разработка	Карпенко О.Г.				
Н.контр.	Попов Е.В.				
Границы публичных сервитутов М1:1000				Статус	Лист
				П	4
				Листов	
				000 "СФЕРА"	